

 **SmartHome**[®]
by Bkav



MODEL: SH - D5

www.smarthome.com.vn



Mfr code: 893604393HDD5

Copyright © 2014 Bkav SmartHome Co., Ltd. All rights reserved.

HDD5/V1.0/0914

**HƯỚNG DẪN SỬ DỤNG THIẾT BỊ
BẬT TẮT ĐÈN THÔNG MINH GẮN TƯỜNG
SH - D5**

Bkav SmartHome technology company limited

Cảm ơn bạn đã lựa chọn bộ thiết bị bật tắt đèn thông minh gắn tường SH - D5 của công ty Bkav SmartHome. Khi lựa chọn sản phẩm của công ty Bkav SmartHome, bạn sẽ nhận được chế độ chăm sóc khách hàng tốt nhất và được hỗ trợ lắp đặt bởi các chuyên gia kỹ thuật.

Tài liệu này có các thông tin hữu ích trong quá trình lắp đặt và sử dụng sản phẩm. Bạn nên dành thời gian đọc kỹ hướng dẫn và giữ lại trong trường hợp cần sử dụng đến.

Cảnh báo



Cảnh báo

Tai nạn do điện giật có thể gây chấn thương hay nguy hiểm đến tính mạng. Khi sửa chữa, lắp đặt hay vệ sinh thiết bị, bạn nên kiểm tra xem nguồn điện kết nối với thiết bị đã được ngắt hay chưa.

Bạn nên nhờ kỹ thuật viên hoặc Trung tâm chăm sóc khách hàng để tránh các sự cố xảy ra do bị điện giật.

Bạn nên tuân thủ các quy định về môi trường khi loại bỏ hay tái chế thiết bị, các vật liệu bao bì của thiết bị.

Bộ thiết bị bật tắt đèn thông minh gắn tường SH - D5 là sản phẩm của công ty Bkav SmartHome đã được đăng kí kiểu dáng, giải pháp hữu ích và chứng nhận chất lượng. Mọi hình thức vi phạm như sao chép kiểu dáng và ý tưởng sản phẩm đều phải chịu sự xử lý của luật bảo hộ bản quyền hiện hành của nước Cộng hòa Xã hội Chủ nghĩa Việt Nam.

Copyright © 2014 Bkav SmartHome Co., Ltd. All rights reserved.

Lưu ý sử dụng	1
Cảnh báo	2
Bản quyền	3
Sử dụng an toàn	5
Giới thiệu thiết bị	7
Giới thiệu chung	7
Bộ sản phẩm đóng gói	8
Thông số kỹ thuật	9
Hướng dẫn lắp đặt	11
Tính năng của thiết bị	14
Cài đặt các chế độ hoạt động cho thiết bị	18
Các sự cố và hướng giải quyết	26
Thông tin liên hệ	28



Không sử dụng nguồn điện khác với nguồn điện được ghi trong phần thông số kỹ thuật của thiết bị.



Ngắt nguồn điện của thiết bị trước khi lắp đặt, tháo gỡ hoặc sửa chữa thiết bị.



Không để thiết bị ở nơi có nhiệt độ quá cao.



Không tự tháo mở thiết bị khi không cần thiết.



Không lau chùi thiết bị bằng các hóa chất ăn mòn.



Cảnh báo

Bạn nên tuân thủ các hướng dẫn sử dụng an toàn, để đảm bảo an toàn trong suốt quá trình sử dụng thiết bị.

Giới thiệu thiết bị

Giới thiệu chung

Thiết bị bật tắt đèn thông minh gắn tường SH - D5 hoạt động bằng hiệu ứng sóng điện từ Doppler và có hỗ trợ điều khiển từ xa SH - RM6 (*). Khi có người sử dụng trong vùng cảm ứng thiết bị sẽ tự động bật đèn. Thiết bị được tích hợp cảm biến ánh sáng và khả năng hiệu chỉnh linh hoạt thời gian sau khi người dùng ra khỏi vùng cảm ứng, các tính năng thông minh này mang lại sự tiện nghi và tiết kiệm điện.

Thiết bị thích hợp sử dụng tại văn phòng, nhà thông minh...

(*) Bộ điều khiển từ xa SH - RM6 được bán riêng không đi kèm thiết bị.
Bạn có thể mua thêm để sử dụng.

Bộ sản phẩm đóng gói

Thiết bị SH - D5

Điều khiển từ xa
SH - RM6
(Mua thêm)

Sách HDSD



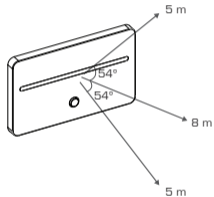
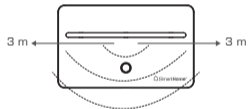
Bộ ốc vít lắp đặt



Thông số kỹ thuật

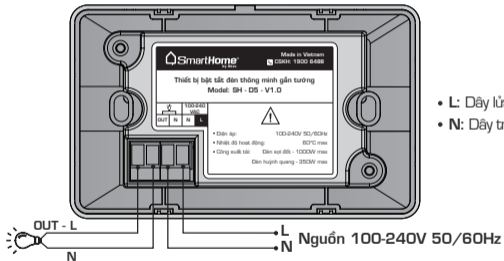
Điện áp	100-240V 50/60Hz
Công suất tải	Đèn sợi đốt - tối đa 1000W Đèn huỳnh quang - tối đa 350W
Khoảng cách cảm ứng	Tối đa 8 m
Chế độ cảm biến ánh sáng	Ngày/đêm tùy chỉnh
Nhiệt độ hoạt động	60°C max
Kích thước (D x R x C)	120 x 73 x 50 mm
Khối lượng	130 gram

Vùng cảm ứng của thiết bị

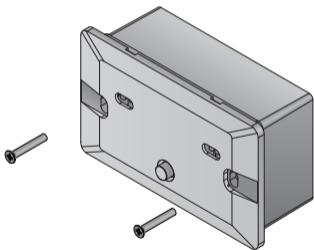


Hướng dẫn lắp đặt

Bước 1: Kết nối dây nguồn, dây đèn vào các đầu nối tương ứng như Hình 1

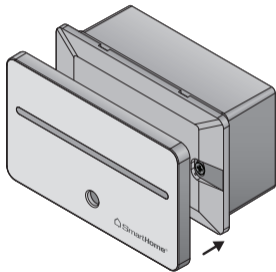


1

Bước 2: Lắp thiết bị vào hộp âm tường như Hình 2

2

Bước 3: Lắp mặt thiết bị vào như Hình 3



3

Tính năng của thiết bị

Bật/tắt đèn tự động

Thiết bị tự động bật đèn khi phát hiện có người trong vùng cảm ứng. Khi người sử dụng đi khỏi vùng cảm ứng, thiết bị sẽ tự động tắt đèn sau một khoảng thời gian được cài đặt. Thời gian tắt tự động sẽ được cài đặt bằng nút ấn (xem Trang 19).

Chú ý: Nếu cài đặt thời gian tắt tự động quá ngắn thì tần suất bật/tắt cao sẽ làm giảm tuổi thọ của đèn huỳnh quang hoặc compact.

Bật/tắt đèn bằng nút ấn

Nút ấn được sử dụng để bật/tắt đèn. Mỗi lần thực hiện thao tác ấn và nhả đèn sẽ đổi trạng thái bật và tắt.

Chú ý:

- Khi bật công tắc, thiết bị chuyển sang hoạt động ở chế độ bật tự động (thiết bị chuyển sang chế độ hoạt động theo cảm biến chuyển động).
- Khi tắt công tắc, thiết bị chuyển sang hoạt động ở chế độ tắt cưỡng bức (thiết bị không hoạt động theo cảm biến chuyển động).

Cảm biến ánh sáng

Cảm biến ánh sáng được tích hợp giúp thiết bị hoạt động thông minh và tiết kiệm điện hơn. Khi sử dụng chế độ cảm biến ánh sáng, thiết bị chỉ tự động bật đèn khi có người và điều kiện ánh sáng tối hơn mức tham chiếu đã được cài đặt từ trước. Chọn chế độ sử dụng cảm biến bằng nút ấn (xem Trang 21).

Đèn chỉ thị của thiết bị

Đèn chỉ thị được sử dụng để báo trạng thái của thiết bị.

Nếu đèn chỉ thị nhấp nháy sáng khi có người trong vùng cảm ứng: Thiết bị hoạt động ở chế độ bật/tắt đèn tự động.

Nếu đèn chỉ thị sáng liên tục: Thiết bị đang hoạt động ở chế độ đèn sáng liên tục.

Nếu đèn chỉ thị tắt: Thiết bị được tắt bằng công tắc hoặc không có chuyển động trong vùng cảm ứng.

Cài đặt các chế độ hoạt động cho thiết bị

Chế độ mặc định

Chế độ	Giá trị mặc định
Cảm biến ánh sáng	Tắt
Thời gian tắt bằng công tắc	10 giờ
Tắt tự động	10 phút

Ấn nhả nút ấn 8 lần trong khoảng thời gian không quá 8 giây sẽ vào chế độ cài đặt mặc định cho thiết bị. Còi báo kêu 8 tiếng xác nhận việc cài đặt thành công.

Cài đặt thời gian tắt tự động

Bước 1: Bấm giữ nút ấn 5 giây (còi sẽ kêu 1 tiếng bíp xác nhận).

Bước 2: Để cài đặt ấn nút theo bảng sau:

Số lần ấn/nhả	Thời gian tắt tự động	Số lần ấn/nhả	Thời gian tắt tự động
1	10 giây	5	10 phút
2	60 giây	6	15 phút
3	3 phút	7	30 phút
4	5 phút	8	1 giờ

Sau 20 giây thiết bị sẽ tự động ghi lại cấu hình cài đặt. Nếu quá trình cài đặt thành công, thì thiết bị sẽ báo lại số lần ấn đã cài đặt bằng số tiếng bíp để xác nhận.

Cài đặt thời gian tắt cường bức

Bước 1: Bấm giữ nút ấn 10 giây (còi sẽ kêu 2 tiếng bíp xác nhận).

Bước 2: Để cài đặt ấn nút theo bảng sau:

Số lần ấn/nhả	Thời gian tắt cường bức	Số lần ấn/nhả	Thời gian tắt cường bức
1	30 phút	5	2 giờ
2	45 phút	6	6 giờ
3	60 phút	7	8 giờ
4	90 phút	8	10 giờ

Sau 20 giây thiết bị sẽ tự động ghi lại cấu hình cài đặt. Nếu quá trình cài đặt thành công, thì thiết bị sẽ báo lại số lần ấn đã cài đặt bằng số tiếng bíp để xác nhận.

Bật chế độ cảm biến ánh sáng

Thao tác để bật sử dụng chế độ cảm biến ánh sáng:

Ấn nhả nút ấn 4 lần trong khoảng thời gian không quá 4 giây sẽ bật cảm biến ánh sáng. Còi kêu 4 tiếng bíp để báo việc cài đặt đã thành công.

Tắt chế độ cảm biến ánh sáng

Thao tác để tắt không sử dụng chế độ cảm biến ánh sáng:

Ấn nhả nút ấn 6 lần trong khoảng thời gian không quá 6 giây sẽ tắt cảm biến ánh sáng. Còi kêu 6 tiếng bíp để báo việc cài đặt đã thành công.

Cài đặt mức cảm biến ánh sáng

Khi đặt chế độ cảm biến ánh sáng, thiết bị chỉ thị bật đèn khi có người và ánh sáng môi trường tối hơn mức cài đặt. Thiết bị đã được cài đặt sẵn mức cảm biến ánh sáng tiêu chuẩn. Khách hàng có thể cài đặt lại theo nhu cầu.


Thao tác cài đặt mức cảm biến ánh sáng:

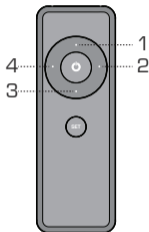
Chọn thời điểm ánh sáng môi trường ở mức muốn cài đặt. Ấn/nhả nút ấn 10 lần trong khoảng thời gian dưới 10 giây. Còi kêu 10 tiếng bíp để báo việc ghi mức cảm biến ánh sáng đã thành công.

Sử dụng điều khiển từ xa SH - RM6

Bạn có thể mua thêm điều khiển từ xa SH - RM6 để sử dụng cho thiết bị. Với tính năng điều khiển từ xa, thiết bị SH - D5 có thể nhận lệnh bằng cách ấn các phím biểu tượng tương ứng trên điều khiển, giúp cho người sử dụng có thể bật/tắt đèn từ xa và cài đặt thiết bị khi cần thiết.

Bật/tắt đèn bằng điều khiển SH - RM6

- ▶ Ấn nút <  > để bật/tắt đèn.
- ▶ Ấn nút <1> để hẹn giờ tắt thiết bị sau 15 phút.
- ▶ Ấn nút <2> để hẹn giờ tắt thiết bị sau 30 phút.
- ▶ Ấn nút <3> để hẹn giờ tắt thiết bị sau 45 phút.
- ▶ Ấn nút <4> để hẹn giờ tắt thiết bị sau 60 phút.
- ▶ Ấn nút <  > để huỷ hẹn giờ tắt thiết bị.



SH - RM6

Đèn Led chỉ thị

- Nếu 2 đèn led chỉ thị hoạt động theo chu kỳ nhấp nháy 1 lần 0.5 giây sau đó tắt 2 giây thì khi đó thiết bị đang trong chế độ hẹn giờ tắt sau 15 phút.
- Nếu 2 đèn led chỉ thị hoạt động theo chu kỳ nhấp nháy 2 lần 0.5 giây sau đó tắt 2 giây thì khi đó thiết bị đang trong chế độ hẹn giờ tắt sau 30 phút.
- Nếu 2 đèn led chỉ thị hoạt động theo chu kỳ nhấp nháy 3 lần 0.5 giây sau đó tắt 2 giây thì khi đó thiết bị đang trong chế độ hẹn giờ tắt sau 45 phút.
- Nếu 2 đèn led chỉ thị hoạt động theo chu kỳ nhấp nháy 4 lần 0.5 giây sau đó tắt 2 giây thì khi đó thiết bị đang trong chế độ hẹn giờ tắt sau 60 phút.

Các sự cố và hướng giải quyết

Sự cố

Hướng giải quyết

Thiết bị không hoạt động, đèn tín hiệu không báo sáng khi có người sử dụng.

Sử dụng nút ấn để bật tắt đèn. Nếu thấy thiết bị không hoạt động hãy kiểm tra kỹ kết nối nguồn. Nếu không khắc phục được, xin hãy liên hệ Trung tâm chăm sóc khách hàng để được trợ giúp.

Thiết bị bật đèn khi có chuyển động khác ở gần thiết bị .

Cần cài đặt thiết bị ở nơi có ít chuyển động của các vật, tránh để quá gần quạt trần, điều hòa, quạt bàn.

Sự cố**Hướng giải quyết**

Thiết bị bật đèn sáng liên tục.

Sử dụng nút ấn để tắt. Nếu không khắc phục được xin hãy liên hệ Trung tâm chăm sóc khách hàng để được trợ giúp.

Đèn tín hiệu của thiết bị vẫn sáng khi có người sử dụng, nhưng đèn không sáng.

Sử dụng nút ấn để bật. Nếu đèn không sáng thì kiểm tra bóng đèn có bị hỏng hay không, các dây đã đấu đúng vị trí chưa. Nếu không khắc phục được xin hãy liên hệ với trung tâm chăm sóc khách hàng để được trợ giúp.

Các vấn đề về sản phẩm xin liên hệ trung tâm chăm sóc khách hàng:



Trung tâm CSKH: 1900 6488

Tiêu chuẩn nhà hiện đại !